

農村出代誌：旅店擴充  
Inka and Markus Brand  
翻譯／排版：小柴



# Village Inn

第一款擴充  
可以 2 - 5 人遊戲  
12 歲以上

新的工坊來到農村：現在你可以釀造啤酒了。旅店開張，你可以遇見一些有影響力的人物。如果你花一點時間，並請他們喝一兩杯啤酒，他們會施與你一些獨一無二的恩惠。所以，試著和那些最能夠幫助你邁向勝利之路的村民乾一杯吧！此外，這個擴充包含了所有第五位玩家所需的配件。

## ± 遊戲配件 ±

1 1 個家族成員  
(灰色)



1 個農家庭院



8 個標記  
(灰色)



1 張貼紙



6 元



5 袋穀物



1 2 貨物板塊 (啤酒)



2 0 個影響力方塊

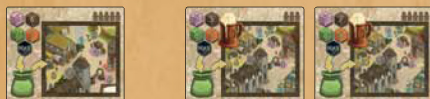
(咖啡色、粉紅色、橘色、綠色各 5 個)



4 個顧客板塊



3 張遊戲設置卡 (1 張 5 人遊戲用 2 張  
擴充雙面 2、3、4、5 人遊戲用)



3 0 張村民卡



1 個釀酒廠板塊



1 個旅店板塊



1 個新的編年史板塊



1 個新的無名墓板塊

當放置新的  
編年史和無  
名墓在遊戲  
圖板下方時  
，使用這些  
邊緣配件。



## ± 遊戲設置 ±

- 把貼紙貼到灰色家族成員上。把它們和灰色標記、農家庭院一起加進遊戲中。
- 把額外的穀物、金錢，以及影響力方塊加進遊戲中。

如果你只想要玩 5 人的基本遊戲 (不使用旅店擴充)，請見第 6 頁「農村 5 人的基本遊戲」，並且忽略其他的部分。



要設置一場包含旅店擴充的遊戲，請按照基本遊戲規則書中第3頁1到13個項目的說明。如果有需要調整的項目，列在下方的數字是個別項目必要的改變。

1. 在你放置遊戲圖板在桌子中央後，進行以下額外的步驟：

◎把遊戲圖板上的編年史用旅店覆蓋。

◎把遊戲圖板上的無名墓用釀酒廠覆蓋。

◎把新的編年史放在遊戲圖板的正中下方。

◎把新的無名墓放在遊戲圖板下方新的編年史左邊。

◎洗混30張村民卡，形成一疊有10張牌的牌庫3疊。把這3疊牌庫放到面朝上放到旅店下方。



6. 把4個新的顧客加進顧客板塊中。然後按照基本規則設置市場。（5人遊戲的市場設置和4人遊戲一樣。）

7. 如果你沒有進行5人遊戲，把非玩家顏色的家族成員放到新的編年史及新的無名墓上，減少可用的區域。

◎4人遊戲時：

把非玩家顏色的家族成員放到每個印有「5」的區域上。

◎3人遊戲時：

把非玩家顏色的家族成員放到每個印有「4」或「5」的區域上。

◎2人遊戲時：

把非玩家顏色的家族成員放到每個印有「3」、「4」或「5」的區域上。

9. 在設置貨物供應區之後，把12個啤酒板塊加進去。然後給每個玩家1個啤酒，把啤酒放到他們自己的農家庭院旁。

12. 拿取符合玩家人數且標有啤酒杯的雙面設置卡，並把它放到附近。

## ✚遊戲進行✚

遊戲和以往規則相同，不過，有2個新的建築物在農村中：釀酒廠以及旅店。

### 釀酒廠



釀酒廠是一個工坊。要進入釀酒廠，你必須從黃色行動區域拿取一個方塊來啟動工坊行動（或者透過執行水井行動）。

在釀酒廠中，你生產「啤酒」。然而，在1個行動裡，你總是生產2個啤酒板塊（而不是只有1個）。除此之外，這和畜舍裡的行動非常相似。

你可以透過以下兩種方式生產2個啤酒：

- a) 花費3個時間（在你已經訓練一個家族成員3次之後）
- 或者
- b) 把3袋穀物放回供應區。



## 旅店



旅店有一個全新的行動區域。要進入旅店，你必須從松綠色的行動區域拿取一個方塊（或者執行水井行動）。

旅店的行動可以讓你獲得1張村民卡。

這個行動需要有家族成員在旅店中。如果旅店中還沒有你的家族成員，花1個時間，並且從你的農家庭院拿取1個家族成員到旅店中。

無論你是現在才剛把你的家族成員放進旅店，還是前一個回合就已經放進去，你現在可以獲得1張村民卡。要這麼做的話，按順序照以下3個步驟執行：

1. 花費時間。
2. 選擇3疊村民卡牌庫其中1疊最上面那張卡，並把這張卡面朝上放到相同牌庫的最底部。
3. 獲取3疊村民卡牌庫中最上面的其中一張卡，並花費對應的資源。花費印在每張卡片的右上角（這些花費可能是1元、1個啤酒或2個啤酒）。然後把獲得的卡片放到你的手中。

### 範例：獲得一張村民卡

飛利浦從松綠色行動區域拿取一個咖啡色方塊進入旅店。因為他旅店中還沒有自己的家族成員，他把一個家族成員從他的農家庭院放到旅店中，並且花費1個時間來做這件事。

接著他：

1. 多花費1個時間。
2. 選擇移動鐵匠卡到這疊牌庫底部。
3. 把2個啤酒板塊放到供應區，獲得醫師。



注意：看整個村民卡牌庫是不被允許的。只有每疊牌庫的最上面那張卡可以被看到。

重要：如果一個家族成員在旅店去世，把它放到無名墓裡。沒出息的酒鬼在編年史根本不足以掛名！

## 村民卡

每張村民卡都有獨特的能力，每場遊戲可以使用一次。

◎有些卡片必須留到遊戲結束時進行最終計分，而且或許會給予額外的分數。這些卡片會在卡片的右下角以一個燃燒殆盡的蠟燭符號標記。



◎其他所有的卡片會用一個正在燃燒的蠟燭標記。在你的回合時，你可以使用多張這類的卡片。然而，這些卡片中有些會有特定的需求，或者只能在執行特定行動時打出。當你打出一張卡片後，這張卡片就會從遊戲中移除。



重要：任何卡片的效果只會適用於擁有者，絕不適用於其他的玩家。



把以下這些卡片保留到遊戲結束，最終計分時才結算：



### 藝術家 (Artist)

在編年史中：當結算編年史中你的家族成員的數量分數時，你獲得這張卡片所印的分數，而不是編年史中印的分數。



### 伯爵 (Counts)

在旅遊地圖上：每個有城堡的城市，只要有你的標記就額外多給你 2 分。只有 3 個城市會視為有城堡的城市：兩個有 1 元獎勵的城市以及右上角的城市。因此，你最多可以因為這張卡片獲得 6 分。



### 小偷 (Cutpurse)

在最終計分和其他所有的卡片都結算後，才結算這張卡片。如果你是分數最低的玩家（沒有玩家的分數比你低），你獲得額外的 6 分。如果有玩家的分數比你低，你只會額外獲得 3 分。



### 公會主人 (Guild master)

你農家庭院中的橘色影響力方塊會讓你獲得額外的分數：

- 1 個 = 2 分
- 2 個 = 4 分
- 3 個 = 6 分

如果你擁有超過 3 個橘色方塊，你不會獲得任何分數。金錢在這裡不能當橘色方塊使用。



### 伙食委員 (Manciple)

每種放在你農家庭院旁的貨物都可以讓你獲得額外的 2 分。因此，你最多可以因為這張卡片獲得 12 分。（因為總共有 6 種貨物）。



### 市長 (Mayor)

你農家庭院中的綠色影響力方塊會讓你獲得額外的分數：

- 1 個 = 2 分
- 2 個 = 4 分
- 3 個 = 6 分

如果你擁有超過 3 個綠色方塊，你不會獲得任何分數。金錢在這裡不能當綠色方塊使用。



### 醫師 (Medico)

你為每個「還活著」的家族成員獲得 1 分，也就是說，每個位在你的農家庭院、黑袋、或者遊戲圖板上的任何區域中的家族成員都可以讓你獲得 1 分（編年史和無名墓不算）。



### 修女 (Nun)

你農家庭院中的咖啡色影響力方塊會讓你獲得額外的分數：

- 1 個 = 2 分
- 2 個 = 4 分
- 3 個 = 6 分

如果你擁有超過 3 個咖啡色方塊，你不會獲得任何分數。金錢在這裡不能當咖啡色方塊使用。



### 農婦 (Peasant woman)

你為每個在你農家庭院中的穀物袋獲得額外的 1 分。因此，你最多可以因為這張卡片獲得 5 分。



### 學者 (Scholar)

你農家庭院中的粉紅色影響力方塊會讓你獲得額外的分數：

- 1 個 = 2 分
- 2 個 = 4 分
- 3 個 = 6 分

如果你擁有超過 3 個粉紅色方塊，你不會獲得任何分數。金錢在這裡不能當粉紅色方塊使用。



### 旅客 (Traveller)

在旅遊地圖上：當結算旅遊地圖中你的家族成員造訪過的城市數量時（也就是你的標記數量），你獲得這張卡片所印的分數，而不是旅遊地圖中印的分數。



在你自己回合、市場日，或者彌撒的任何時間，打出以下這些卡片：



#### 修道院院長 (Abbot)

要打出這張卡片，你必須至少有一個家族成員在教堂中。馬上移動教堂中你的 1 個家族成員到最左邊的窗格。（你不用為這個效果花費任何穀物袋）。



#### 鐵匠 (Blacksmith)

馬上從供應區拿取 2 個牛犁，並放到你的農家庭院旁。



#### 家畜飼養員 (Cattle breeder)

馬上從供應區拿取 1 匹馬或者 1 隻牛，並放到你的農家庭院旁。



#### 議員 (Councilman)

要打出這張卡片，你必須至少有一個家族成員在會議室中。馬上根據你的 1 個在會議室中家族成員所在位置，獲得 2 個特權。這意指你可以獲得和這個家族成員同階層或者較低階層的任何特權。你可以選擇 2 個不同的特權，或者相同的特權 2 個。如果下一個起始玩家的標記已經被拿走了，你不能選擇這個特權。範例：彼得有一個藍色的家族成員在第 3 階層的會議室。他打出議員並且拿取 1 匹馬和 1 個啤酒來當作他所獲得的 2 個特權。



#### 農場工人 (Farmhand)

馬上獲得 2 分，並且填滿你農家庭院裡空的穀物袋區域。如同往常，你不能擁有超過 5 個穀物袋。



#### 藥草專家 (Herb woman)

馬上獲得 2 分，此外你也可以順時針或逆時針方向移動你的生命時間軌的標記，到橋的右邊或左邊區域（因此，下一次的死亡會快一點或慢一點）。



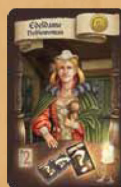
#### 失散多年的兒子 (Lost son)

馬上獲得 3 分，此外你也可以執行 1 個家族行動（放置一個新的家族成員到你的農家庭院中或者把一個「還活著」的家族成員從遊戲圖板上移到你的農家庭院中）。這個家族行動是一個額外的行動，而且不是你一般回合中的一部分（所以你不能付 3 個相同顏色的影響力方塊或者從家族行動區域拿取一個方塊）。



#### 信差 (Messenger)

馬上把你的 1 個標記放到旅遊地圖中，任何還沒有你標記佔據的城市中。而且會獲得該城市的獎勵（不要把一個家族成員放到該城市中）。



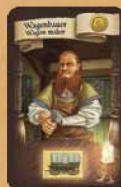
#### 貴婦 (Noblewoman)

馬上獲得 2 分，此外，選擇 3 疊村民牌庫的其中 1 個（也只能 1 個），並且從中拿取一張你所選的卡片。接著把這個牌庫放回原位（不能改變卡片的順序）並把這張獲得的卡片放到你的手中（或者打出來）。註：這張卡片一樣要花費對應的金錢或啤酒。



#### 經書抄寫員 (Scribe)

馬上從供應區拿取 2 個卷軸，並放到你的農家庭院旁。



#### 馬車製造商 (Wagon maker)

馬上從供應區拿取 1 個馬車，並放到你的農家庭院旁。



在特定行動或者特定狀況的期間打出以下這些卡片：



### 吟遊詩人 (Bard)

當你的其中一個家族成員死亡後，打出這張卡片。把這個家族成員放到編年史中，不用管他是在何處死亡。這個家族成員不會佔據任何編年史中的位置，就只是放在編年史中。



### 叫賣人 (Barker)

市場日開始時打出這張卡片。在市場日期間，你不只可以服務攤位前的顧客，還可以服務等待中的顧客。其他的規則不變。



### 小丑 (Juggler)

在你的回合已經完成一般行動後打出這張卡片。馬上獲得 2 分，並且執行 1 個額外的行動（從一個行動區域拿取一個方塊或者付 3 個相同顏色的影響力方塊來執行行動）。如果在你的一般行動時，你的標記跨越了農家庭院的橋，家族成員會先死亡，才執行額外行動。



### 磨坊主 (Miller)

當你執行工坊行動在磨坊獲得金錢時打出這張卡片。僅此一次，付 2 個時間並且把 2 袋穀物放回供應區以獲得 5 元（而不是 2 元）。



### 長者 (Old Man)

在你的回合要選擇一個行動時打出這張卡片。馬上獲得 3 分，並且執行一個你所選的行動，不需要花費 3 個相同顏色的方塊，也不需要從一個行動區域拿取方塊。



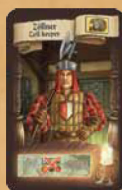
### 祭司 (Priest)

在開始彌撒時打出這張卡片。在彌撒時，沒有玩家可以從黑袋裡買他的家族成員。由你來選擇從黑袋中抽哪 4 個米寶（家族成員，以及／或僧侶）。



### 廢棄物交易商 (Scrap dealer)

市場日結束，且在任何攤位前和等待區的空位都補滿顧客前打出這張卡片。你可以拿取攤位前剩餘的 1 個顧客板塊，不用花費任何東西，並把它面朝下放到你的面前（不能和叫賣人合併使用。）



### 守門員 (Toll keeper)

當你執行旅行行動時打出這張卡片。如同往常，你移動你的家族成員到一個相鄰的城市，但你不用為這趟旅程付任何花費（2 或 3 個影響力方塊、2 個時間、1 個馬車）。

## 農村出代誌的 5 人遊戲

基本遊戲的 5 人設置幾乎和 4 人相同，除了以下的例外狀況：

- ◎把新的編年史覆蓋到遊戲圖板上的編年史。
- ◎把新的無名墓覆蓋到遊戲圖版上的無名墓。
- ◎當把方塊放到行動區域時，使用 5 人遊戲的遊戲設置卡（沒有用啤酒杯標記那面）。
- ◎注意：市場的設置和 4 人遊戲一樣。

遊戲的進行和遊戲的結束條件和基本遊戲相同。



## Credits

Authors: Inka and Markus Brand • Illustrations: Dennis Lohausen • Box design: Hans-Georg Schneider

Rule book and layout: Alfred Viktor Schulz • Rule book revision: Neil Crowley

Copyright: © 2013 eggertspiele GmbH & Co. KG, Friedhofstr. 17 • 21073 Hamburg • Germany

All rights reserved. [www.eggertspiele.de](http://www.eggertspiele.de)

Distribution: Pegasus Spiele GmbH, Straßheimer Str. 2 • 61169 Friedberg [www.pegasus.de](http://www.pegasus.de)

