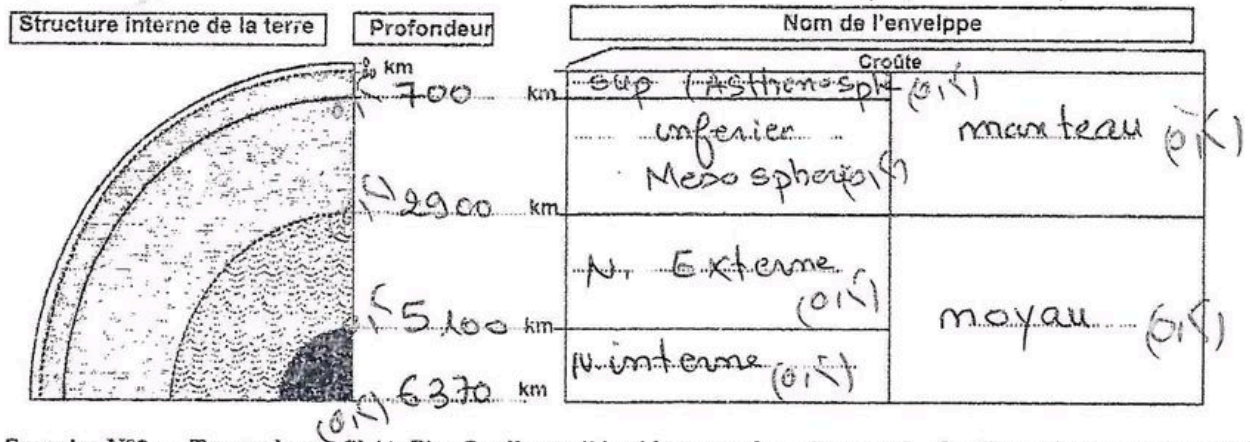


Note :

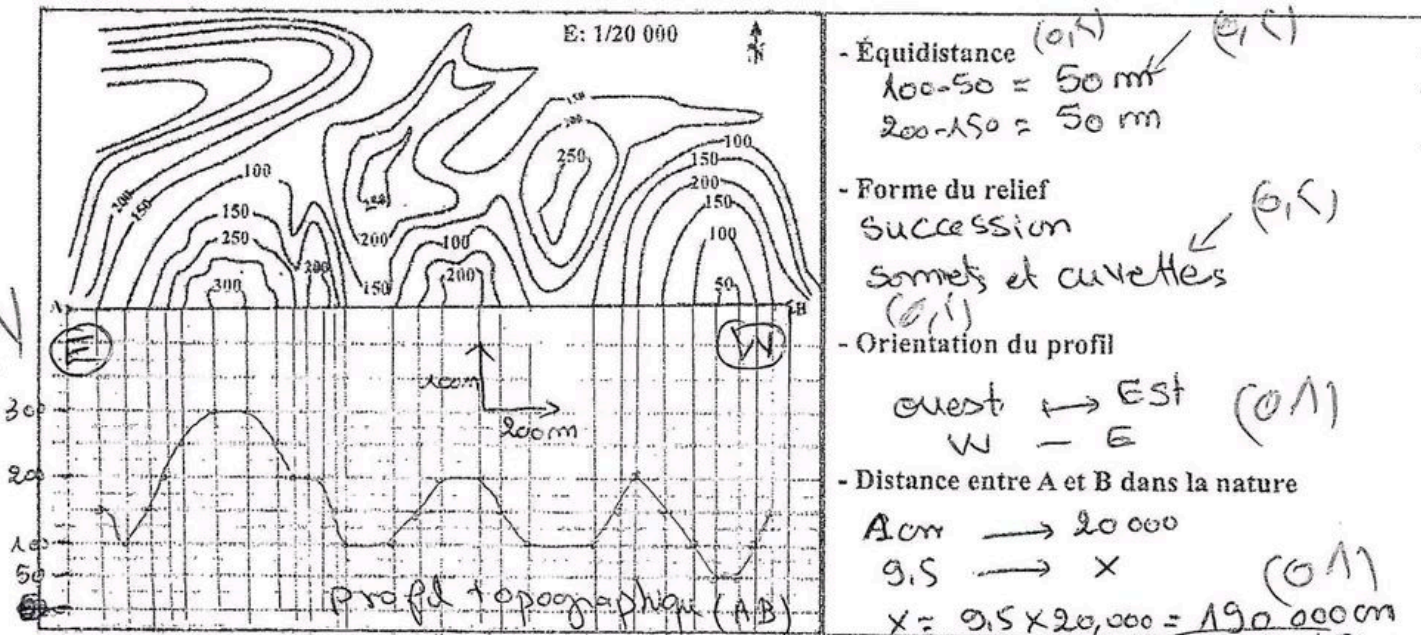
Nom et prénom Groupe.....

Partie I : (15 points)

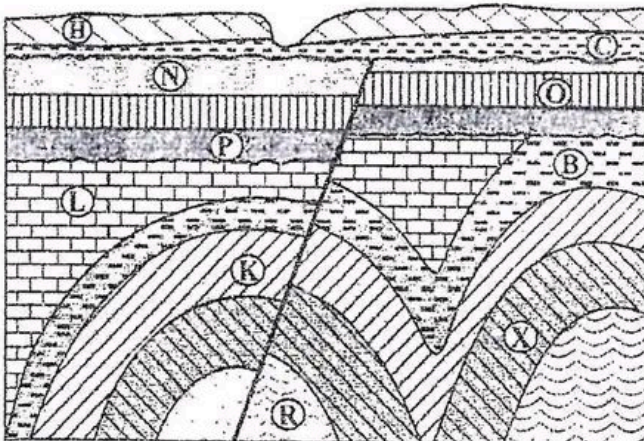
Exercice N°1 : Compléter le schéma suivant : (les différentes enveloppes de la terre et ses profondeurs)



Exercice N°2 : - Tracez le profil (A-B) - Quelle est l'équidistance de cette carte? - Quelle est la forme du relief? - Quelle est l'orientation du profil AB - Quelle est la distance entre A et B dans la nature?



Exercice N°3 : Déterminer les phases constitutives de la succession des terrains représentés dans le schéma ci-dessous.



- (1) dépôt (R, X, K, B, L) (0,5)
- (2) p. (R, X, K, B, L) (0,5)
- (3) érosion (L, B) (0,5)
- (4) dépôt (P, N) (0,5)
- (5) faille (R, X, K, B, L, P, N) (0,5)
- (6) Érosion (N) (0,5)
- (7) dépôt (C, H) (0,5)
- (8) Érosion (C, H) (0,5)

Partie II (5points) : Entourer la où les réponses justes.

- 1- Une roche formée par l'accumulation des fragments (débris) solides, est dite : (0,5)
A : roche organo-chimique. B : roche biogène. **C : roche détritique (clastique).** D : roche carbonatée.
- 2- Dans une carte topographique, lorsque les courbes de niveaux sont espacées, nous avons :
A : une forte pente. **B : une faible pente.** C : une falaise (0,5)
- 3- La discontinuité de Gutenberg se situe à :
A : 2900 km. B : 2700 km. C : 5100 km. D : 3100 km. (0,5)
- 4- La discontinuité de Lehmann se situe :
A : entre le manteau et le noyau externe. **B : entre le noyau externe et noyau interne.** (0,5)
C : entre la croûte et le manteau supérieur. D : entre le manteau supérieur et le manteau inférieur
- 5- L'équidistance est :
A : la distance entre deux courbes de niveaux successives.
B : la différence d'altitude entre deux courbes de niveaux successives. (0,5)
C : le cumule d'altitude entre deux courbes de niveaux successives.
- 6- Les dorsales et les rifts sont formées dans :
A : les limites convergentes. **B : les limites divergentes.** C : limites transformantes. (0,5)
- 7- Les planètes externes sont :
A : des planètes rocheuses. **B : des planètes gazeuses** C : des planètes liquides. (0,5)
- 8- Les courants de convection qui déplacent les plaques sont dans :
A : Lithosphère. **B : Asthénosphère.** C : Mésosphère. D : Biosphère. E : Atmosphère.
- 9- Les roches plutoniques sont formées par la : (0,5)
A : solidification du magma en surface. **B : solidification du magma en profondeur.** (0,5)
C : dissolution des roches évaporitiques à la surface.
- 10- Les roches carbonatées sont des roches sédimentaires :
A : organiques. B : clastiques. **C : chimiques.** B : détritiques. (0,5)