

Signos de puntuación





Guion Largo:

Indica el
diálogo o
comentarios
de un
personaje

Signos de
admiración:

Se usan para
expresar
sorpresa y
emoción





Signos de
interrogación:

Se usan para
indicar
preguntas



Punto y aparte:

Se escribe
siempre al
final de un
párrafo





Coma:

Indica una
pausa corta
en la oración



Punto final:

Indica el final
de un texto





Punto y seguido:

Sirve para
separar
enunciados
dentro de un
párrafo



Punto y coma:

Se utiliza para
unir dos
oraciones
relacionadas
en una sola
frase





Dos Puntos:

Representa
una pausa
mayor que la
de la coma y
menor que la
del punto



Puntos suspensivos:

Se utilizan para
dejar en duda,
continuación o
en suspenso
una acción





Guion corto:

Se utiliza como signo para unir palabras, muestra la división de palabras al final de una línea, y se usa en obras como diccionarios para marcar la separación entre las sílabas que componen las palabra



Paréntesis

Se usan en pares
para separar o
intercalar un
texto dentro de
otro o para
hacer una
aclaración





Comillas:

Se colocan al principio y al final de las frases, palabras escritas como citas, ejemplos, de aquellas que se quiere destacar, ya sea por importancia que le dé el autor o por su carácter irónico, vulgar o extranjero e impropio de la lengua que se está usando





Signos de
puntuación



Guion Largo:
Indica el
diálogo o
comentarios
de un
personaje

Signos de
admiración:

Se usan para
expresar
sorpresa y
emoción



Signos de
interrogación:

Se usan para
indicar
preguntas



Coma:

Indica una
pausa corta
en la oración

Punto final:

Indica el final
de un texto



Punto y seguido:

Sirve para
separar
enunciados
dentro de un
párrafo

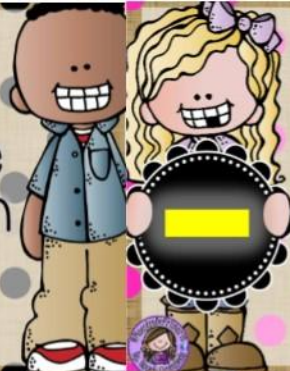
Punto y coma:

Se utiliza para
unir dos
oraciones
relacionadas
en una sola
frase





Signos de puntuación



Guion Largo:
Indica el diálogo o comentarios de un personaje

Signos de admiración:
Se usan para expresar sorpresa y emoción



Signos de interrogación:
Se usan para indicar preguntas



Coma:
Indica una pausa corta en la oración



Punto final:
Indica el final de un texto



Punto y seguido:
Sirve para separar enunciados dentro de un párrafo



Punto y coma:
Se utiliza para unir dos oraciones relacionadas en una sola frase



Dos Puntos:
Representa una pausa mayor que la de la coma y menor que la del punto



Punto y aparte:
Se escribe siempre al final de un párrafo



Puntos suspensivos:
Se utilizan para dejar en duda, continuación o en suspenso una acción



Guion corto:
Se utiliza como signo para unir palabras, muestra la división de palabras al final de una línea, y se usa en obras como diccionarios para marcar la separación entre las sílabas que componen las palabras

**Agradecemos Al Autor o Autores
De Este Excelente Material Educativo
Visita Las Páginas**

<http://materialeducativo.org>

y

<http://educacionprimaria.mx>

**Las actividades, textos, imágenes, diseños y estrategias,
que se presentan aquí pertenecen a sus respectivos dueños, nosotros no lucramos con ellos,
los compartimos de manera gratuita y educativa.**