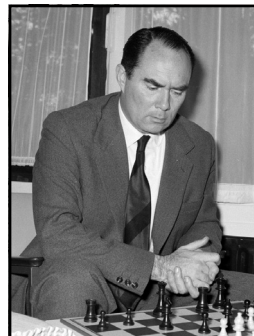


Partidas comentadas

GM Alberic O'Kelly



Partida N°50

LAS SORPRESAS DE LA OLIMPIADA NIZA 1974

Los equipos participantes suelen catalogarse en fuertes, medianos y flojos.

Se supone siempre que este valor jerárquico será respetado en los resultados y que los más fuertes vencerán sin esfuerzo a sus hermanos inferiores.

Pero en la tercera ronda hubo una especie de “revuelta de esclavos”. África del Sur batió por 2,5 contra 1,5 al equipo islandés con su GM Olafsson a la cabeza, y Polonia, que dispone de buenos maestros internacionales, se vio batida por el mismo tanteo por los desconocidos del País de Gales, y como nunca hay dos sin tres, Francia obtuvo el mismo éxito frente a Bulgaria, que alineaba a dos grandes maestros y a dos maestros internacionales. Macles, el tablero número 1 batió al GM Radulov, que se dejó cazar una pieza, y lo mismo Seret batió al MI Popov. Esto sucedió llevando las negras, lo que da más brillo a la victoria.

He aquí la partida que dio la victoria al galés sobre el MI polaco Adamski.

Blancas: COOPER (País de Gales)
Negras: ADAMSKI (Polonia)
DEFENSA NIMZOVITCH

1.d4	Cf6
2.c4	e6
3.Cc3	Ab4

La defensa hipermoderna introducida por Nimzovitch (1885 – 1934), en la que las negras renuncian a la fórmula clásica de ocupación del centro con peones, confiando su control a las piezas.

4.Ag5 ...

Esto es conocido como el sistema de Leningrado, ya recomendado por Tarrasch (1865-1935), aunque fueron los maestros de Leningrado los que obtuvieron éxitos con esta salida, que ocupó lugar destacado en el “arsenal” del excampeón del mundo SPASSKY.

4. ...	h6
5.Ah4	c5
6.d5	O-O
7.e3	b5

Generalmente esto se juega en lugar de 0-0. Las negras piensan que es, sin duda, mejor todavía ahora.

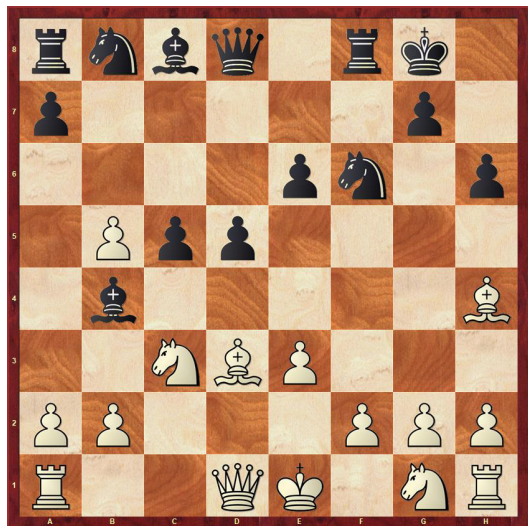
8.dxe6 ...

Las blancas no tienen complejos y aceptan el sacrificio del peón.

8. ... fxe6

9.cxb5 d5

10.Ad3! ...



Una desagradable sorpresa para el negro. Las blancas ignoran la amenaza d4 y neutralizan la otra amenaza negra a base de g5 y Ce4.

10. ... d4

Las negras no pueden admitir que las blancas tengan buen juego y quieren refutarlo.

Interesante será la continuación.

11.exd4 cxd4

12.a3 ...

Salva la pieza desembarazándose de la clavada.

12. ... Aa5

13.b4 dxc3

14.bxa5 Ab7

Si 14...Dxa5 15.Axf6 Txf6 16.Ae4 y las blancas ganan.

15.Ce2! Axc2

Dando prueba de un apetito inmoderado, aunque es verdad que con otras jugadas la situación negra tampoco sería brillante precisamente.

16.Tg1 Af3

17.Ac2! ...

El galés siente que su juego se agiganta y prosigue en un estilo excelente.

17. ... Cbd7

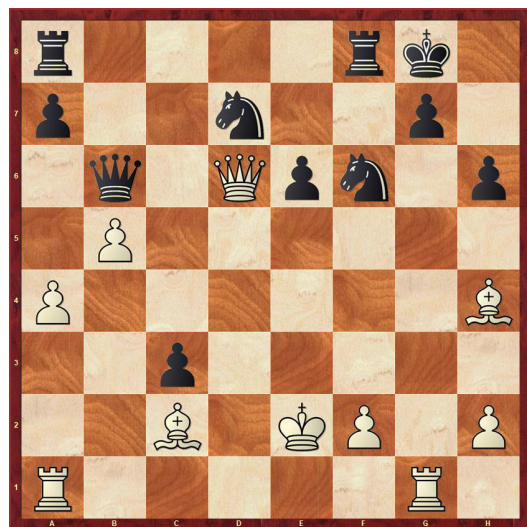
18.Dd6 Axe2

19.Rxe2 ...

No cae en la celada rapaz de 19.Dxe6+ y el alfil no podría ser capturado luego de Rh8 a causa de Te8.

19. ... Dxa5

20.a4 Db6



21.Txg7+!! ...

Esta combinación remata la ejecución de un trabajo sin el menor fallo.

21. ... Rxc7

22.Tg1+ Rf7

Si 22...Rh8 23.De7 y se llega antes a

la posición definitiva.

23.Ag6+ Rg8

24.Af5+ Rf7

25.Ag6+ ...

Pequeña repetición que no influye nada.

25. ... Rg8

26.De7 Rh8

27.Ac2 Ch5

28.Dh7#

1-0

